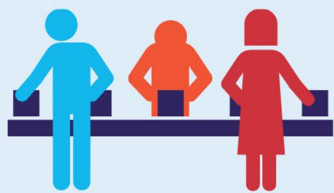


# Le Compte prévention pénibilité pour les employeurs

## Mon entreprise est concernée

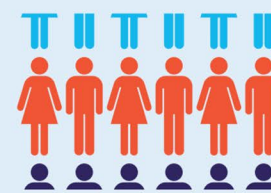
si j'emploie des salariés du régime général ou agricole, exposés à l'un ou plusieurs des facteurs de risques au-delà des seuils fixés



**Travail répétitif**  
900 heures par an



**Travail en milieu hyperbare**  
60 interventions par an



**Travail en équipes successives alternantes**  
50 nuits par an



**Travail de nuit**  
120 nuits par an

› **A savoir :** le dispositif entre en vigueur en 2015 pour ces 4 facteurs et en 2016 pour 6 autres.

## J'évalue l'exposition de mon salarié et la déclare via mon logiciel de paie

**A COMPTER DE 2015**

J'évalue l'exposition de mon salarié et renseigne les informations correspondantes dans mon logiciel de paie



Les informations renseignées dans le logiciel de paie permettent de déclarer l'exposition de mon salarié au travers de la DADS, DTS ou du TESA.

## J'acquies mes cotisations

et contribue ainsi au financement du dispositif

**Une cotisation de base due par toutes les entreprises au titre de la solidarité interprofessionnelle**

- due à compter de 2017 par les entreprises privées, agricoles et non agricoles  
- **taux :** 0,01 % de la masse salariale



**Une cotisation additionnelle due par les entreprises employant des salariés exposés**

- due à compter de 2015 et versée au plus tard le 31 janvier 2016 pour le régime général et le 15 février 2016 pour le régime agricole  
- **taux différencié selon l'exposition**

Salarié exposé à	Taux en 2015 et 2016	A partir de 2017
Un seul facteur	0,1 %	0,2 %
Plusieurs facteurs	0,2 %	0,4 %

## Je m'informe et réalise mes démarches



Je m'informe sur [www.preventionpenibilite.fr](http://www.preventionpenibilite.fr) ou en composant le **36 82**



A compter de 2017, j'utilise mon espace personnel



Je dialogue avec mes salariés